

分布 黑龙江、新疆、河南、湖北；日本。

净兜夜蛾 *Cosmia trapezinula* (Filipjev) (图版XXXVI-30)

Calymnia trapezinula Filipjev, 1927, Ann. Mus. zool. Acad. Sci. URSS. pl. 16, fig. 38.
(Sutshan)

Calymnia eugeniae Kardakoff, 1928, Ent. Mitt. 17: 419.

Calymnia trapezinula: Draudt, 1934, in Seitz, Macrolep. World 3 Suppl. p. 189.

Cosmia trapezinula: Sugi, 1982, in Inoue, Moths Jap. 1: 773.

翅展 25 mm。头部与胸部淡褐色杂有暗褐色，足跗节黑褐色，各节间有淡褐黄色斑；前翅淡褐色，基线黑色，波浪形，自前缘脉外斜至亚中褶，内线黑色，内侧衬淡黄色，微波浪形，自前缘脉强外斜至后缘近中部，环纹不明显，有淡黄边，中央带有暗褐色，中线黑色模糊，较粗，自前缘脉外斜至肾纹，其后自中室下角微曲内斜至翅后缘近中部，其后端微外斜，外线黑色不清晰，自前缘脉外斜至 7 脉，折角内斜并呈锯齿形，在亚中褶处微内弯，线外侧衬以淡黄色，亚端线淡黄色，不清晰，内侧衬以暗褐色，在 6—7 脉及 2—5 脉间稍外弯，前端内侧有一黑褐色砧形斑，翅外缘有一列黑点，缘毛褐色，中有一黑褐线；后翅褐色，端区色较暗，缘毛淡黄色；腹部褐色。

分布 黑龙江；俄罗斯。

亮兜夜蛾 *Cosmia trapezina* (Linnaeus) (图版XXXVI-31)

Phalaena Noctua trapezina Linnaeus, 1758, Syst. Nat. (Edn 10): 510. (欧洲)

Cosmia trapezina: Lempke, 1942, Tijds. ent. 85: 82. —Lempke, 1965, ibid. 108: 261. —Kononenko, 1984, Fn. Ecol. p. 64.

翅展 38 mm。头、胸及前翅浅黄褐色，前翅中区与端区带红褐色，基线不显，内

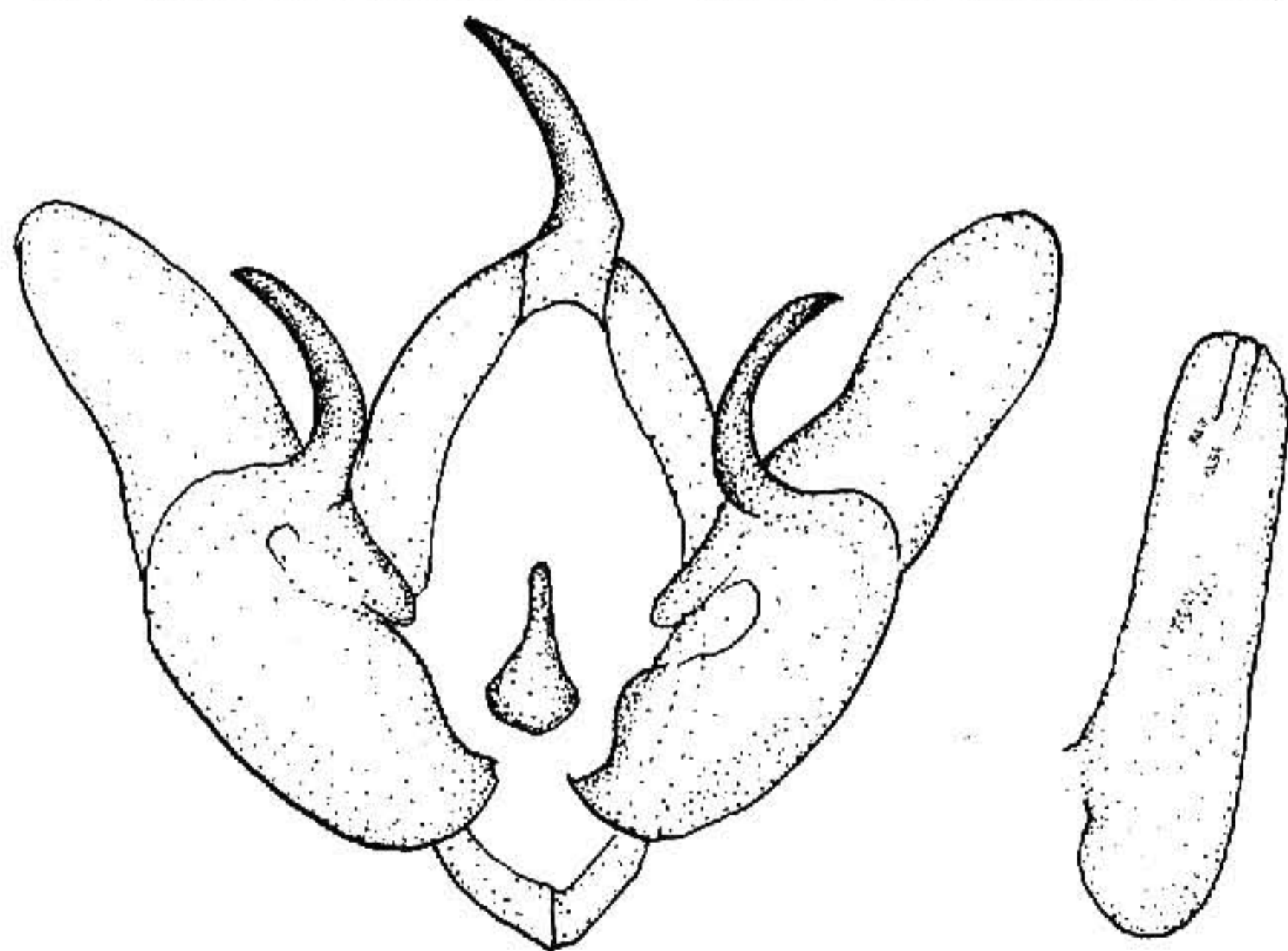


图 546 亮兜夜蛾 *Cosmia trapezina* (Linnaeus) ♂ 外生殖器

线褐色，内侧衬白，直线外斜，环、肾纹褐色，外围黄色环，中线暗褐模糊，后半直，后端与内线相遇，外线黑褐，外侧衬灰白色，亚端线不明显，翅外缘一系列黑点；后翅浅褐黄色，端区烟褐色，外缘一系列黑弧纹；腹部灰褐色。雄蛾抱器瓣端钝圆，抱钩长弯（图 546）。

寄主 榆。

分布 黑龙江；欧洲。

多型种。翅色有几种变异。

鳄夜蛾属 *Mycteroplus* Herrich-Schäffer

Mycteroplus Herrich-Schäffer, 1849, Eur. Scumett. 2: 242.

Type-species: *Mycteroplus puniceago* Boisduval.

喙退化，短小，下唇须向前平伸，很短，端部不达额缘，下缘饰长毛，额有圆形突，边缘有隆脊，下有角质片，复眼大，雄蛾触角线形，稍扁，胸部被毛和鳞片，前、后胸有散开型毛簇，胫节饰长毛，前足胫节短，稍膨大，第一跗节外侧有一列细弯爪；腹基节背面有鳞簇；前翅有一副室；后翅 5 脉微弱。

鳄夜蛾 *Mycteroplus puniceago* (Boisduval) (图版 XXXVI-32)

Xanthia puniceago Boisduval, 1840, Gen. & Ind. meth. p. 146. (俄罗斯)

Mycteoplus puniceago: Hampson, 1910, Cat. Lep. Phal. Br. Mus. 9: 231, text fig. 92. —

Warren, 1911, in Seitz, Macrolep. World 3: 233. —Chen, 1982, Icon. Het. Sin. 3: 275.

翅展 28—40 mm。头部与胸部浅黄色带白色及浅褐色，雄蛾触角稍扁，额有平球形突起，其边缘脊状，下方有一弯曲的角质片，前足胫节粗短，第一跗节外侧有 4 根弯爪状刺；前翅黄白色，中线外方较褐黄，基线仅在前缘脉上现一褐点，内线仅在前缘脉及中室各现一黑褐点，在亚中褶现一黑点，中线粗，褐黄色，折角于中室下角处，外线仅在 5 脉处现一黑点，亚端线隐约可见；后翅白色；腹部黄白色。

寄主 滨藜属、多子藜。

分布 青海；俄罗斯。

奥夜蛾属 *Chrysonicara* Draudt

Chrysonicara Draudt, 1937, in Seitz, Macrolep. World 3 Suppl. p. 262.

Type-species: *Chrysoptera aureus* Bang-Haas.